



REGIONE SICILIANA  
PROVINCIA REGIONALE DI MESSINA  
COMUNE DI MIRTO

COMUNE DI MIRTO

# PIANO REGOLATORE GENERALE

15 GEN. 2003

ADOPTATO CON DELIBERAZIONE  
DEL COMMISSARIO  
1 DEL 5-12-2002

## STUDIO GEOLOGICO-TECNICO

Gen. N. 214

COMUNE DI MIRTO

UPP

-7 MAR. 2002

Prot. Gen. N. 1253

Cat. 1 Fasc.

UFFICIO DEL GENIO CIVILE  
- MESSINA -

Visto con riferimento alla nota di pari numero  
e dato esprime parere favorevole ai sensi  
dell'art. 29 della Legge 2-2-1974 n. 61.

N. 214/03 Messina.

L'INGEGNERE CAPO

dir. sup. ing. F. Rizzo

Dr. Rosa Profeta

Il Collaboratore

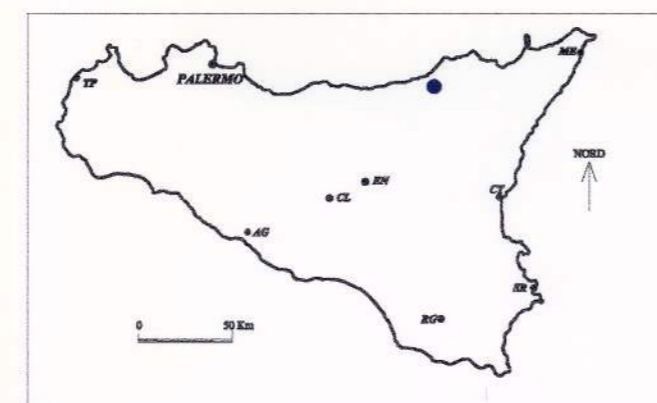
Dott. Geol. FARACI GIUSEPPE NUNZIO 1972

Dr. Geol. Nunzio Faraci

11) RILIEVO FOTOGRAFICO

12) RELAZIONE GENERALE E DI SETTORE

Tavola:	03	CARTA IDROGEOLOGICA	Il Geologo Dott. Geol. Faraci Giuseppe Nunzio Dr. Rosa Profeta
IL SINDACO	Scala:	1:10.000	Il Collaboratore Dott. Geol. Faraci Giuseppe Nunzio Dr. Geol. Nunzio Faraci
Data:			

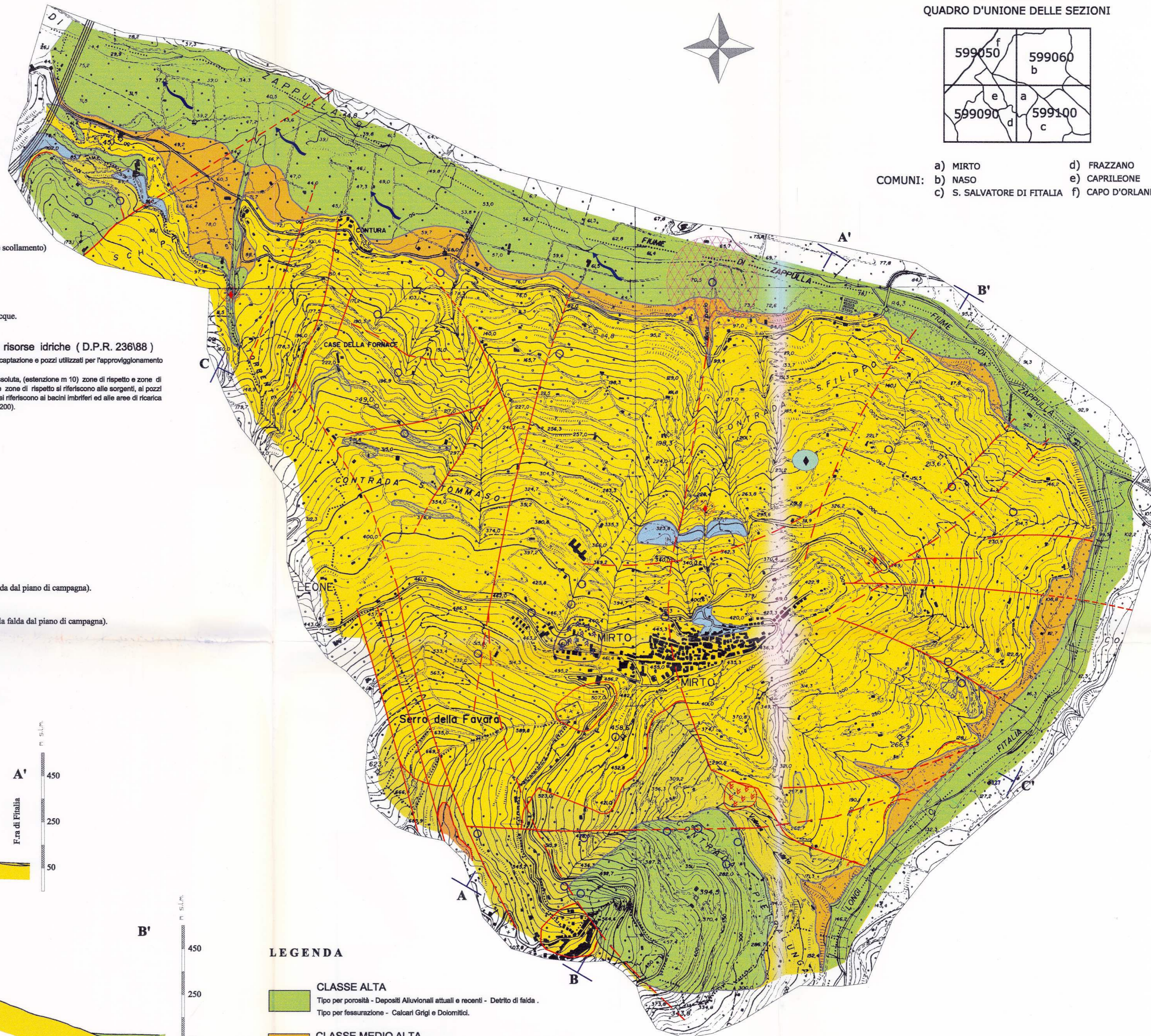


### SIMBOLOGIA

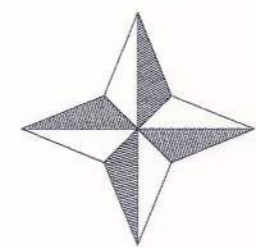
- Limite di permeabilità definito
- Limite Tettonico (Sovraccorrimiento e scollamenti)
- Faglie
- Direzione di Flusso sotterraneo delle acque.

**Area di salvaguardia delle risorse idriche (D.P.R. 236/88)**  
Indicate per sorgenti captate o di futura captazione e pozzi utilizzati per l'approvvigionamento idrico degli acquedotti.  
L'area è suddivisa in zone di tutela assoluta, (estensione m 10) zone di rispetto e zone di protezione. Le zone di tutela assoluta e le zone di rispetto si riferiscono alle sorgenti, ai pozzi ed ai punti di presa, le zone di protezione si riferiscono ai bacini imbriferi ed alle aree di ricarica delle falde, (estensione non inferiore ai m 200).

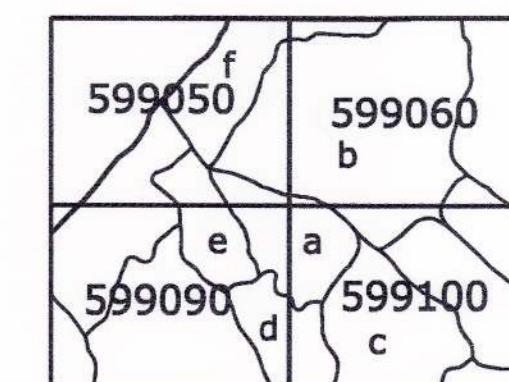
- Tracce profili idrogeologici
- Discarica comunale
- Accumulo di rifiuti antropici
- Sorgente
- Pozzo (indicata la profondità della falda dal piano di campagna).
- Sondaggio (indicata la profondità della falda dal piano di campagna).
- Orlo di scarpa di frana
- Deformazione gravitativa profonda  
a) Attiva; b) Quiescente; c) Inattiva;



NORD



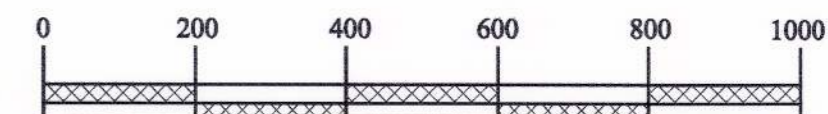
LIMITI AMMINISTRATIVI  
QUADRO D'UNIONE DELLE SEZIONI



COMUNI: a) MIRTO d) FRAZZANO  
b) NASO e) CAPRILEONE  
c) S. SALVATORE DI FITALIA f) CAPO D'ORLANDO

### LEGENDA

- CLASSE ALTA**  
Tipo per porosità - Depositi Alluvionali attuali e recenti - Detrito di falda.  
Tipo per fessurazione - Calcani Grigi e Dolomitici.
- CLASSE MEDIO ALTA**  
Tipo per porosità: Depositi detritici di fondovalle.
- CLASSE MEDIA**  
Tipo Misto - Flysch di Capo d'Orlando
- CLASSE BASSA**  
Tipo Misto - Metareniti filloidi fratturate
- CLASSE SCADENTE**  
Tipo Impermeabile - Metareniti filliche, gressive, Filladi.



Printed ART GRAPHIC  
Via Campidoglio n° 41  
San'Agata Militello (ME)  
Telef.: 0941-722117

CARTE TECNICHE EDITE DALLA S.A.S. (SOCIETA' AEROFOTOGRAMMETRICA SICILIANA) SCALA 1:10.000  
SEZIONI N° 599090 "SAN MARCO D'ALUNZIO" - N° 599060 "NASO"  
SEZIONE N° 599050 "ROCCA DI CAPRILEONE" - SEZIONE N° 599100 "TORTORICI"